



4 ขั้นตอนพิทักษ์เด็ก

แนวปฏิบัติในการป้องกันและคุ้มครองเด็ก
ในสถานการณ์การแพร่ระบาดของโควิด-19 สำหรับ
อาสาสมัครสาธารณสุขประจำหมู่บ้าน (อสม.)
และอาสาสมัครพัฒนาสังคมและความมั่นคงของมนุษย์ (อพม.)



มีทุกข์ พบปัญหา
โทรมาที่ 1300
สายด่วน พม.



สายด่วน
กรมควบคุมโรค
โทร 1422



คู่มือและแผนพับแนวปฏิบัติ...

สถานการณ์

การแพร่ระบาดของโควิด-19 มีผลต่อความสามารถของครอบครัวในการจัดการความเครียดและความสามารถในการเลี้ยงดูเด็ก โดยกลุ่มเด็กและครอบครัวที่ต้องได้รับการคุ้มครองเป็นพิเศษ คือ

กลุ่มที่ 1 เด็กหรือผู้ดูแลเด็กถูกกักตัวหรือติดเชื้อ



กลุ่มที่ 2 เด็กที่ถูกกระทำความรุนแรง



ภารกิจอาสาสมัครพิทักษ์เด็ก

อาสาสมัครสาธารณสุขประจำหมู่บ้าน (อสม.)

อาสาสมัครพัฒนาสังคมและความมั่นคงของมนุษย์ (อพม.)

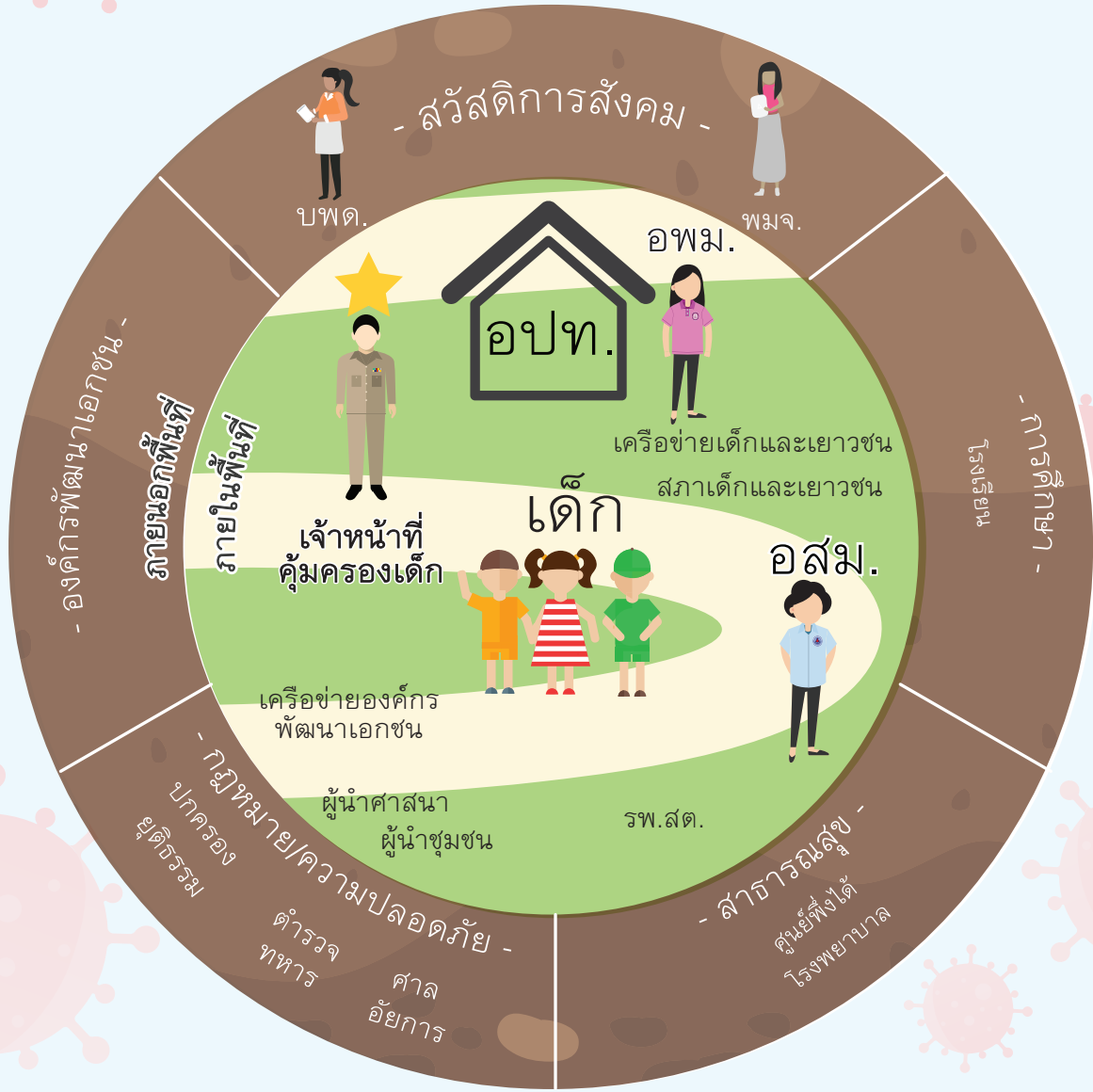
หรืออาสาสมัครอื่นในพื้นที่ คุณคือ “**เครือข่ายพิทักษ์เด็ก**”



- มีบทบาทสำคัญในการปกป้องคุ้มครองเด็ก เพราะเป็นผู้ที่รู้จักสถานการณ์และคนในพื้นที่ดีที่สุด สอดส่อง ดูแล และประเมินเบื้องต้นว่า มีเด็กในพื้นที่ได้รับการเลี้ยงดูที่ไม่เหมาะสม หรือถูกใช้ความรุนแรงหรือไม่
- ดำเนินการร่วมกับสิ่งที่คุณทำเป็นประจำอยู่แล้ว ไม่ว่าจะเป็นการเยี่ยมบ้าน การสอบถามสารทุกข์สุขดิบ การให้ข้อมูลด้านสุขภาพหรือบริการอื่น ๆ ของรัฐ
- เพียงแค่สังเกตถึงสถานการณ์ในครัวเรือนว่า เด็กมีความเป็นอยู่ที่ดีที่เหมาะสมหรือไม่
- กรณีที่พบเจอเด็กที่คุณรู้สึกกังวลใจ หรือมีความเป็นห่วง คุณสามารถส่งต่อ/แจ้งให้นักวิชาชีพเข้ามาดำเนินการเพื่อประเมินสถานการณ์และให้ความช่วยเหลือได้ต่อไป

ขั้นตอนที่ 1 เตรียมตัว

ทำงานร่วมกับเครือข่ายภายในพื้นที่ และภายนอกพื้นที่



ขั้นตอนที่ 2 ป้องกัน ลดปัจจัยเสี่ยง

แก้ไขค่านิยม/ความเชื่อที่ไม่ถูกต้อง

โรคโควิด-19

เพื่อป้องกันการติดเชื้อ

และการแปลกแยกภายในชุมชน



การใช้ความรุนแรงต่อเด็ก

เช่น รักวัวให้ผูก รักลูกให้ตี

หรือเด็กเป็นสมบัติของครอบครัว

ดูแลสภาวะทางจิตสังคม ของเด็ก/ผู้ดูแล

รวมถึงการให้ข้อมูลที่ถูกต้องเกี่ยวกับโควิด-19

ที่เหมาะสมกับเพศและวัย การดูแลให้ผู้มีปัญหา

สุขภาพจิตได้รับบริการด้านจิตเวช

การจัดกิจกรรมสำหรับเด็กตามวัยเพื่อสร้างกิจวัตร

และลดความเครียด



ขั้นตอนที่ 3 ซึ่เป้า ฝ้าระวัง



กรณีการติดเชื้อโควิด-19



ประชาสัมพันธ์
ช่องทางการแจ้งเหตุ

สายด่วน
กรมควบคุมโรค

โทร 1422

การติดเชื้อโควิด-19
และอาการของโควิด-19

กรณีเด็กที่ถูก
กระทำความรุนแรง



มีทุกช่องทาง
โทรมาที่ 1300
สายด่วน พม.



โทร 1300

หรือติดต่อ บพด.

การเลี้ยงดูไม่เหมาะสม
และ
การใช้ความรุนแรงต่อเด็ก

ให้ความรู้กับเครือข่าย
ในพื้นที่ เกี่ยวกับ
การค้นหาเด็กกลุ่มเสี่ยง

กลุ่มที่ 1 เด็กหรือผู้ดูแลเด็กถูกกักตัวหรือติดเชื้อ



อพท.

กลุ่มที่ 2 เด็กที่ถูกกระทำความรุนแรง

ปัจจัยการพิจารณาความเสี่ยงต่อเด็ก มีอะไรบ้าง ?

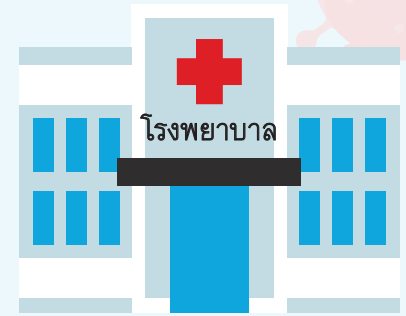
- ✓ สงสัยว่ามีการใช้ความรุนแรง หรือปล่อยปละละเลยเด็ก
- ✓ ผู้ดูแลมีการลงโทษเด็กโดยการตีหรือดุด่าอย่างรุนแรง
- ✓ เด็กมีรอยแผลที่นำสงสัย หรือไม่สามารถอธิบายได้
- ✓ เด็กมีอาการกระเพาะปัสสาวะอักเสบ หรือเจ็บอุ้งเชิงกราน ช้ำ ๆ
- ✓ เด็กมีท่าทางหวาดกลัวผู้ดูแล หรือผู้ใหญ่คนอื่นในบ้านเกินความเหมาะสม
- ✓ เด็กเล็กถูกทิ้งไว้ลำพังภายในบ้าน หรืออยู่ภายใต้การดูแลของเด็กด้วยกัน
- ✓ เด็กมีประวัติบาดเจ็บรุนแรง (จมน้ำ/ตกกระแทก/อุบัติเหตุบนถนน/บริโภคสารพิษ ฯลฯ)
- ✓ สภาวะสุขอนามัยภายในบ้านไม่ดี
- ✓ ประวัติเด็กคนอื่นในบ้านที่บาดเจ็บสาหัส เสียชีวิต หรือถูกนำไปใช้แรงงาน



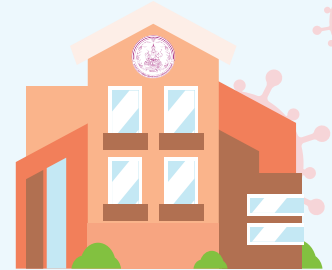
การช่วยเหลือ

1. แจ้งเจ้าหน้าที่คุ้มครองเด็ก อปท.
2. ทำงานร่วมกับเจ้าหน้าที่คุ้มครองเด็ก อปท. และหน่วยงานด้านสาธารณสุขเพื่อ

- ประสานส่งต่อเข้ารับบริการทางการแพทย์ตามแนวทางข้อตกลงกับหน่วยงานด้านสาธารณสุข
- ติดตามว่า เด็กที่ไม่ถูกกักตัวมีผู้ดูแลหรือไม่ ถ้าไม่มี จะต้องจัดหาผู้เลี้ยงดูทดแทน โดยทำงานร่วมกับ บพด. และ พมจ.
- ถ้าเด็กต้องแยกจากผู้ดูแล จัดการให้เด็กสามารถรักษาการติดต่อกับผู้ดูแลได้สม่ำเสมอ



กระบวนการช่วยเหลือ หน่วยงานด้านคุ้มครองเด็ก



1. แจ้งเจ้าหน้าที่คุ้มครองเด็ก อปท.
2. ทำงานร่วมกับหน่วยงานด้านคุ้มครองเด็กผ่าน บพด. และ พมจ.

- ประสานส่งต่อเข้ารับบริการด้านคุ้มครองเด็กผ่าน บพด. และ พมจ. ตามแนวทางข้อตกลงระหว่างหน่วยงานสหวิชาชีพ
- ลงเยี่ยม ติดตามดูแลเป็นระยะ

- บพด./พมจ.**
1. รับแจ้ง
 2. ประเมิน
 3. ขึ้นทะเบียน
 4. สืบข้อเท็จจริง
 5. กำหนดแผน
 6. ให้บริการตามแผน
 7. ติดตามผล
 8. ยุติการบริการ

คำถามสำหรับพูดคุยกับผู้ดูแลเด็ก (ในสถานการณ์โควิด)

สถานการณ์ที่เกิดขึ้นทำให้หลายครอบครัวมีสภาวะความเครียดสูง
ท่านคิดว่าการเลี้ยงดูเด็กในขณะนี้ส่งผลต่อความเครียดของท่านในระดับใด จาก 0-10
(0 คือสบาย ๆ และ 10 คือไม่สามารถจัดการได้) **มากกว่า 5 มีความเสี่ยงสูง**

การกักตัวร่วมกันในบ้าน ทำให้หลายครอบครัวมีเรื่องทะเลาะเบาะแว้ง
หรือรู้สึกว่ามีเด็ก ๆ พยายามสร้างความวุ่นวาย
สิ่งเหล่านี้เคยเกิดขึ้นในครอบครัวของท่านบ่อยหรือไม่ จาก 0 - 10
(0 คือไม่เคยเกิดขึ้น และ 10 คือเกิดขึ้นตลอดเวลา) **มากกว่า 5 มีความเสี่ยงสูง**

(สำหรับถามตัวเอง) เนื่องจากอาสาสมัคร คือคนที่รู้จักเด็กและครอบครัว
เป็นอย่างดี สัญชาตญาณของท่านจะบอกได้ดีที่สุด
ท่านคิดว่าเด็กและครอบครัวมีความเสี่ยงสูงหรือไม่

ข้อพึงระวังของอาสาสมัครพิทักษ์เด็ก

การดูแลความปลอดภัย
ในการลงพื้นที่/เยี่ยมบ้าน



การรักษาความลับ
ของข้อมูลเด็กและครอบครัว

การเลี้ยงดูทดแทน
โดยเน้นให้เด็ก
อยู่ในสภาพแวดล้อมแบบครอบครัว

การคืนเด็ก/ครอบครัว
ที่เป็นกลุ่มเสี่ยงติดเชื้อ สุ่มชน
โดยไม่ถูกติดตาม หรือทำให้แปลกแยก

กระทรวงการพัฒนาสังคมและความมั่นคงของมนุษย์ กรมกิจการเด็กและเยาวชน
กองคุ้มครองเด็กและเยาวชน
โทร 0 2651 6959 โทรสาร 0 2651 6881
www.dcy.go.th
<https://www.facebook.com/DepartmentofChildrenandYouth>